

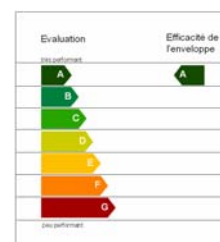
atba - l'atelier, bureau d'architectes SA expertises

atba expertises est un bureau d'études spécialisé dans la performance énergétique des bâtiments. La structure est intégrée au sein d'un atelier d'architecture orienté dans la construction écologique depuis 10 ans, ce qui nous permet d'avoir une vision globale du bâtiment et de ses problématiques.

Nous intervenons dans les domaines suivants :

Performance énergétique du bâtiment

- Bilan thermique selon SIA 380/1
- Label Minergie et Minergie-P
- Concept technique (production de chaleur, ventilation)

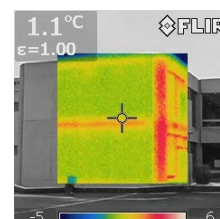


Certificat énergétique cantonal des bâtiments (CECB)

Immeubles, villas, écoles, administrations

Thermographie infrarouge

- Recherche des ponts de froid et des défauts d'isolation
- Détection des zones d'humidité et risques de condensation
- Localisation du passage de tuyaux de chauffage



Infiltrométrie – Blower Door

- Recherche des défauts d'étanchéité à l'air
- Mesure officielle pour Minergie et Minergie-P

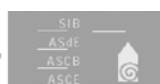
Audit énergétique du bâtiment existant et conseils en rénovation

- Analyse de l'existant
 - Enveloppe
 - Installations techniques
 - Confort
 - Consommations (eau, électricité, chauffage)
- Propositions d'optimisation
- Estimation des travaux à réaliser
- Évaluation du potentiel d'économies d'énergie
- Choix des matériaux
- Partenaire accrédité Ecobuilding®



Conseils en énergies renouvelables

- Panneaux solaires thermiques
- Panneaux solaires photovoltaïques
- Géothermie
- Bois



Demande et suivi des dossiers de subventions

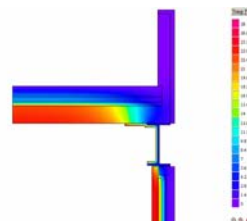
Centime climatique
 Subventions cantonales GE/VD/VS

Ecobilan

Conseils et suivi Minergie-ECO
 Calcul de variantes

Logiciels et matériel

Enercad 2009 et Lesosai V6 (bilan thermique 380/1 et RT2005)
 Heat 2d et 3d (pont de froid)
 Autocad 2010
 Tectite (Blower Door)
 Meteororm 6.0
 Horicatcher (courbe solaire)
 Wufi (calcul dynamique d'humidité)
 Caméra thermique infrarouge Flir B50
 Appareil de mesure d'étanchéité Blower Door DG700
 Enregistreur thermique et hygrothermique Escort



Références succinctes

Centre Universitaire Protestant
 Coopérative Galaxie
 Commune de Meyrin

Commune de Vandoeuvres
 Coopérative CODHA
 PPE le Tilleul - Eysins
 Immeuble Cigüe/CODHA
 Coopératives Equilibre,
 SCHS et COOPLOG
 Etude paille Ville de Lausanne

Coopératives CODHA, SCHG et
 Rhône-Arve
 EMEG entreprise générale
 Divers propriétaires

Audit énergétique
 Diagnostic complet de 10 immeubles
 Expertise condensation dans piscines
 Audit énergétique de 8 bâtiments communaux
 Audit énergétique de la mairie
 Concept et dossier Minergie-ECO
 Concept et dossier Minergie-P
 Test Blower Door pour Minergie-P

Concept et dossier Minergie et Minergie-P-ECO
 Analyse Ecobilan, thermique et qualité des matériaux.

Tests Blower Door pour Minergie-P
 Conseils et mise en place label Minergie
 Conseils, dossier Minergie, -P et -ECO, audits
 CECB et dossier subvention.

Contact

www.atba.ch
 022 322 89 43

Hélène Laubreton
Christine Haefeli
Marc Girelli
Frédéric Bleuze

laubreton@atba.ch
haefeli@atba.ch
girelli@atba.ch
bleuze@atba.ch

